

# Helpu eich hun... i reoli eich biliau tanwydd

Os ydych chi'n poeni am gost gwresogi eich cartref, mae yna gamau y gallwch chi eu cymryd i'ch helpu i reoli eich biliau tanwydd. Mae'r daflen hon yn rhoi rhai syniadau i chi. I gael rhagor o wybodaeth, edrychwch ar y cysylltiadau defnyddiol ar y cefn.



## 1 Peidiwch â boddi dan eich biliau

Cyfrifwch faint rydych chi'n ei wario ar danwydd drwy edrych ar hen filiau a derbynebaw. Bydd hyn yn ei gwneud hi'n haws i chi gyllidebu i dalu am eich costau tanwydd. Gwnewch yn siŵr eich bod yn darllen eich mesurydd yn rheolaidd a sicrhau bod y bil yn gywir. Os mai amcangyfrif yw'r bil, ffoniwch eich cyflenwr gyda'ch darlleniad eich hun fel mai dim ond am yr hyn rydych chi'n ei ddefnyddio y byddwch chi'n talu amdano.

Gall y Llinell Gymorth Cartrefi Cynnes roi mwy o gyngor i chi ar  
☎ 0800 336 699.

## 2 Beth os na alla'i dalu?

Cysylltwch â'ch cyflenwr a rhowch wybod iddynt os ydych yn cael problemau. Gofynnwch iddynt am y canlynol:

- Talu'r ôl-ddyledion mewn rhandaliadau. Gwnewch yn siŵr mai dim ond yr hyn allwch chi fforddio ei dalu y byddwch chi'n cynnig ei dalu. Gofynnwch am gyngor gan eich canolfan Cyngor ar Bopeth leol.
- Fuel Direct. Os ydych chi'n cael budd-daliadau penodol, gellir tynnu arian a'i dalu'n uniongyrchol i'ch cyflenwr. Bydd swm yn cael ei dynnu ar gyfer y tanwydd rydych chi'n ei ddefnyddio ar hyn o bryd yn ogystal â swm i dalu'r hyn sy'n ddyledus gennych. Gofynnwch i'ch canolfan Cyngor ar Bopeth leol am gyngor.
- Cronfeydd Ymddiriedolaeth. Mae'r rhan fwyaf o gyflenwyr yn cynnig grantiau i bobl sy'n cael trafferth talu eu biliau tanwydd a'u biliau cartref eraill.

Peidiwch ag anwybyddu eich biliau rhag ofn i chi golli eich cysylltiad. Os ydych chi'n ei chael hi'n anodd talu, gofynnwch am gyngor gan eich canolfan Cyngor ar Bopeth leol.

## 3 Sut mae cael y budd mwyaf gan eich cyflenwr

Gwnewch yn siŵr eich bod yn cael y fargen orau gan eich cyflenwr tanwydd. Gofynnwch a ydynt yn cynnig gostyngiadau os byddwch yn:

- talu gyda debyd uniongyrchol
- talu'n brydlon
- cael trydan a nwy ganddynt – caiff hyn ei alw'n ddau danwydd
- cael budd-daliadau penodol neu'n anabl, yn dioddef o salwch hirdymor neu'n 60 oed a hŷn – caiff y rhain eu galw'n dariffau cymdeithasol
- gofyn am beidio â chael biliau papur a rheoli eich biliau ar-lein.

Gall yr Ymddiriedolaeth Arbed Ynni roi mwy o wybodaeth i chi ar

☎ 0800 512 012 neu ewch i [www.est.org.uk](http://www.est.org.uk).

Os ydych chi'n anabl, yn dioddef o salwch hirdymor neu dros yr oedran pensiwn, holwch eich cyflenwr am y Gofrestr Gwasanaeth Blaenoriaeth. Gallwch gael help i ddarllen eich mesurydd, archwiliadau diogelwch nwy am ddim bob blwyddyn a does dim modd i chi gael eich datgysylltu yn ystod y gaeaf. Gallwch gael mwy o wybodaeth gan Cyswllt Defnyddwyr ar

☎ 0845 404 0505.

## 4 Cael y fargen orau

Holwch i weld a fyddai'n rhatach i chi gael eich nwy a'ch trydan gan gyflenwr gwahanol. Gall Cyswllt Defnyddwyr eich helpu i gymharu cyflenwyr tanwydd er mwyn penderfynu beth fyddai orau i chi. Ewch i

[www.consumerdirect.gov.uk](http://www.consumerdirect.gov.uk) neu ffoniwch ☎ 0845 404 0505.

Mae'n bosibl na fydd modd i chi newid cyflenwr os oes gennych gontract tymor sefydlog neu os oes arian yn ddyledus gennych. Darllenwch y telerau'n ofalus cyn i chi gofrestru gyda chyflenwr newydd.

## 5 Arbed ynni

Ceir nifer o bethau bach y gallwch chi eu gwneud a allai wneud gwahaniaeth mawr i'ch biliau tanwydd. Er enghraifft:

- trowch eich thermostat gwresogi i lawr un radd
- defnyddiwch fylbiau arbed ynni
- diffoddwch y goleuadau wrth i chi adael ystafell
- peidiwch â gadael teclynnau wedi hanner eu diffodd – tynnwch wefrwyr ffonau o'r plwg pan na fyddwch chi'n eu defnyddio.

I gael mwy o awgrymiadau ar arbed ynni, ewch i [www.est.org.uk](http://www.est.org.uk) neu ffoniwch ☎ 0800 512 012.

## 6 Cadw gwres

Ceir nifer o wahanol gynlluniau a allai eich helpu gyda chynngor ar ynni a grantiau a gostyngiadau ar gyfer inswleiddio, atal drafftiau a gwresogi.

Dyma'r prif gynlluniau:

- Ffrynt Cynnes yn Lloegr
- Cynllun Effeithlonrwydd Ynni Cartref yng Nghymru
- Energy Assistance Package yn yr Alban.

Edrychwch ar dudalen 7 i weld manylion cyswllt.

Hefyd, efallai y gallwch gael grant gwella cartref gan eich cyngor lleol i'ch helpu gyda chostau inswleiddio a gwresogi. Os ydych chi'n anabl efallai y gallwch gael grant cyfleusterau i'r anabl yng Nghymru a Lloegr. Os ydych chi'n byw yn yr Alban ac yn anabl, gofynnwch i'ch awdurdod lleol os allwch chi gael grant.

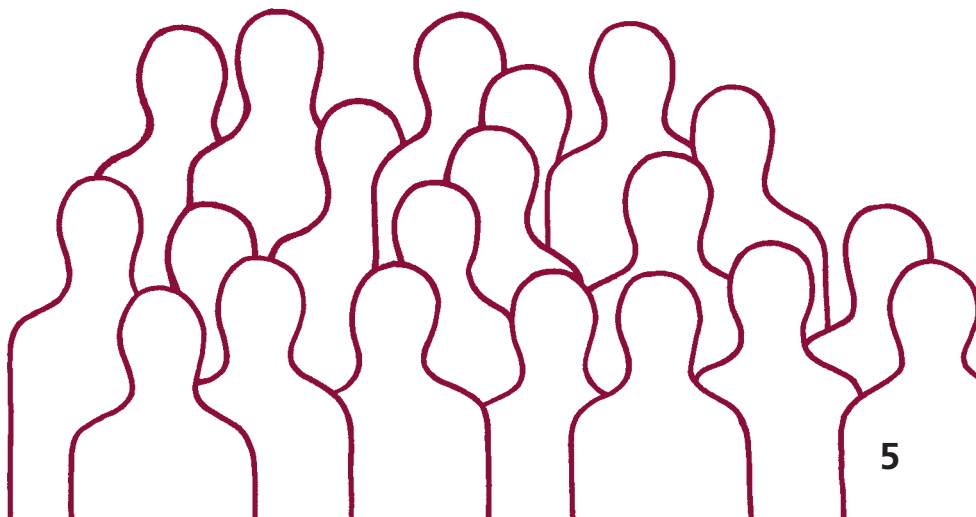
Efallai fod cynlluniau eraill ar waith yn eich ardal chi. Mae gan wefan [www.est.org.uk](http://www.est.org.uk) yr Ymddiriedolaeth Arbed Ynni restr o gynlluniau sydd ar waith yn eich ardal chi. Neu gallwch ffonio ☎ 0800 512 012.

## 7 Gwirio eich budd-daliadau

Gwnewch yn siŵr eich bod yn cael yr holl fudd-daliadau a'r credydau treth y mae gennych yr hawl i'w cael. Gall eich canolfan Cyngor ar Bopeth leol roi mwy o gyngor i chi neu ewch i [www.adviceguide.org.uk](http://www.adviceguide.org.uk).

Bydd y rhan fwyaf o bobl sy'n 60 oed neu'n hŷn yn cael Taliad Tanwydd Gaeaf yn awtomatig i'w helpu i dalu am gadw'n gynnes dros y gaeaf. Caiff hwn ei dalu yn yr un ffordd ag yr oeddech chi'n cael eich budd-dal neu'ch pensiwn. Os nad ydych chi'n siŵr a ydych yn gymwys i gael taliad, ffoniwch linell gymorth y Taliadau Tanwydd Gaeaf ar ☎ 0800 915 1515.

Gall rhai pobl sy'n cael budd-daliadau gael Taliad Tywydd Oer os bydd y tymheredd yn gostwng dan isafswm am nifer penodol o ddyddiau. Does dim rhaid i chi wneud cais amdano, caiff ei dalu'n awtomatig.



## 8 Cymorth gyda biliau eraill y cartref

### **Dŵr yng Nghymru a Lloegr**

Holwch eich cwmni dŵr ynglŷn â'r canlynol:

- p'un ai a fyddai'n well i chi gael mesurydd dŵr. Os byddwch yn penderfynu nad yw'n addas i chi, gallwch newid yn ôl ar ôl blwyddyn
- y cynllun Water Sure er mwyn lleihau cost dŵr ar fesurydd os oes gennych deulu mawr neu os ydych chi'n anabl
- talu eich costau dŵr dros gyfnod o 12 mis yn hytrach na 10.

Gallwch gael mwy o wybodaeth gan y Cyngor Defnyddwyr Dŵr yn [www.ccwater.org.uk](http://www.ccwater.org.uk).

### **Dŵr yn yr Alban**

Caiff taliadau dŵr eu casglu gyda'ch treth gyngor os nad oes gennych chi fesurydd dŵr. Efallai y cewch ostyngiad i'ch costau dŵr os nad oes yn rhaid i chi dalu'r dreth gyngor neu os ydych chi'n cael gostyngiad y dreth gyngor neu fudd-dal y dreth gyngor. Holwch eich awdurdod lleol.

### **Treth gyngor**

Holwch eich cyngor lleol i weld a gewch chi wneud y canlynol:

- cael gostyngiad y dreth gyngor, er enghraifft, os ydych chi'n byw ar eich pen eich hun
- hawlio budd-dal y dreth gyngor os yw'ch incwm a'ch cynilion yn ddigon isel
- talu eich treth gyngor dros gyfnod o 12 mis yn hytrach na 10.

### **Ffôn, band eang, teledu, yswiriant**

Edrychwch i weld a allwch chi gael bargaen well ar filiau cartref eraill fel yswiriant cynnwys, ffôn, band eang a phe cynnwys cebl/lloeren. Efallai y bydd eich cyflenwr presennol yn barod i gynnig pris cystal ag unrhyw fargeinion gwell yn hytrach na'ch colli chi fel cwsmer.

## 9 Gofynnwch am help

Gallwch gael help gan gynghorydd yn eich canolfan Cyngor ar Bopeth leol gyda'r holl gamau yn y daflen hon. I ddod o hyd i'ch canolfan Cyngor ar Bopeth agosaf ac i gael mwy o wybodaeth, gan gynnwys taflenni ffeithiau, ewch i [www.adviceguide.org.uk](http://www.adviceguide.org.uk).

## 10 o gysylltiadau defnyddiol (edrychwch ar gyfraddau galwadau cyn deialu)

**Cyngor Cyfreithiol Cymunedol** [www.communitylegaladvice.org.uk/cy/](http://www.communitylegaladvice.org.uk/cy/)  
i gael cymorth cyfreithiol am ddim, chwilio am gynghorwyr, cyfrifiannell  
cyngor cyfreithiol (yng Nghymru a Lloegr). Llinell Gymorth: ☎ 0845 345 4345

### **Cynllun Effeithlonrwydd Ynni Cartref yng Nghymru**

[www.heeswales.co.uk/welsh\\_index.htm](http://www.heeswales.co.uk/welsh_index.htm)

awgrymiadau ar sut mae arbed ynni a pha grantiau sydd ar gael  
Llinell Gymorth: ☎ 0800 316 2815

### **Cyswllt Defnyddwyr** [www.cyswlltdefnyddwyr.gov.uk](http://www.cyswlltdefnyddwyr.gov.uk)

i gael gwybodaeth a chyngor ar faterion sy'n ymwneud â defnyddwyr  
gan gynnwys tanwydd. Llinell Gymorth: ☎ 0845 404 0505

### **Ffrynt Cynnes yn Lloegr** [www.warmfront.co.uk](http://www.warmfront.co.uk)

awgrymiadau ar sut mae arbed ynni a pha grantiau sydd ar gael  
Llinell Gymorth: ☎ 0800 316 2805

### **Iechyd trwy Gynhesrwydd**

[www.npower.com/health\\_through\\_warmth](http://www.npower.com/health_through_warmth)

ar gyfer pobl agored i niwed y mae tywydd oer yn effeithio ar eu hiechyd  
Llinell Gymorth: ☎ 0845 070 2809

### **Llais Defnyddwyr** [www.consumerfocus.org.uk](http://www.consumerfocus.org.uk)

i gael y bargeinion ynni gorau a gwasanaethau cymharu prisiau cymeradwy  
ar y rhyngrwyd

### **Llinell Gymorth Dyledion Cenedlaethol** [www.nationaldebtline.co.uk](http://www.nationaldebtline.co.uk)

llinell annibynnol sy'n rhoi cyngor ar ddyledion am ddim: ☎ 0808 808 4000

### **Llinell Gymorth Gwres yn y Cartref** [www.homeheathelpline.org.uk](http://www.homeheathelpline.org.uk)

i gael cyngor ar fudd-daliadau, grantiau effeithlonrwydd ynni a thalu biliau  
tanwydd. Llinell Gymorth: ☎ 0800 336 699

### **Taliadau Tanwydd y Gaeaf**

help gyda chostau gwresogi yn y gaeaf ar gyfer pobl 60 oed a hŷn  
Llinell Gymorth: ☎ 0845 915 1515

### **Ymgrych cadw'n gynnes, cadw'n iach Directgov**

<http://keepwarmkeepwell.direct.gov.uk/indexwelsh.html> (dim www)

### **Yr Ymddiriedolaeth Arbed Ynni** [www.est.org.uk](http://www.est.org.uk)

awgrymiadau ar sut mae arbed ynni, y cymorth ariannol sydd ar gael a dod  
o hyd i'ch **Canolfan Cyngori ynghylch Effeithlonrwydd Ynni**  
Llinell Gymorth: ☎ 0800 512 012

# Ein hegwyddorion

Mae'r gwasanaeth Cyngor ar Bopeth yn darparu cyngor annibynnol, cyfrinachol a diduedd i bawb ynghylch eu hawliau a'u cyfrifoldebau, a hynny'n rhad ac am ddim.

Rydym yn gwerthfawrogi amrywiaeth, yn hyrwyddo cydraddoldeb ac yn herio gwahaniaethu.

## Ein nodau

- Rhoi'r cyngor angenrheidiol i bobl ar gyfer y problemau y maent yn eu hwynebu.
- Gwella'r polisiau a'r arferion sy'n effeithio ar fywydau pobl.

## Cyhoeddwyd gan Citizens Advice

Myddelton House  
115–123 Pentonville Road  
London N1 9LZ

Ffôn: 020 7833 2181

[www.adviceguide.org.uk](http://www.adviceguide.org.uk)

[www.citizensadvice.org.uk](http://www.citizensadvice.org.uk)

Ionawr 2010

Cyngor ar Bopeth yw enw gweithredol Cymdeithas Genedlaethol y Canolfannau Cyngor ar Bopeth.  
Rhif cofrestru'r elusen 279057